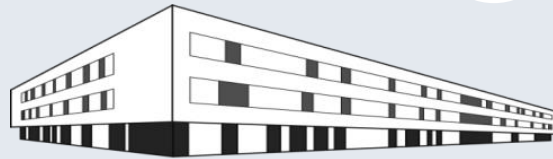


Informationen zur Wahl des 3. schriftlichen Abiturfachs



Gymnasium
Höhenkirchen-Siegertsbrunn

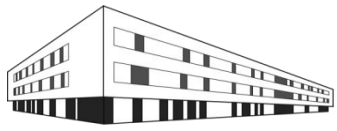
- ALLGEMEINES ZUR ABITURPRÜFUNG
- EINBRINGUNGSVERPFLICHTUNGEN
- KURZINFO ZUM KOLLOQUIUM



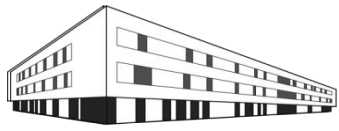
Herzlich willkommen zur Info 3. Abifach!

- ...nicht mehr lang bis zum Abitur -



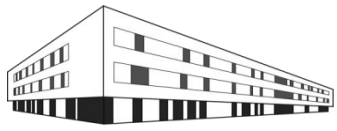


Fach	Prüfungsart
Deutsch	schriftlich
Mathematik	schriftlich
Fortgeführte Fremdsprache	
Gesellschaftswissenschaftliches Fach oder Religionslehre bzw. Ethik	1 x schriftlich 2 x mündlich
Biologie, Chemie, Physik, fortgeführte Informatik, weitere Fremdsprache, Kunst, Musik, Sport	(Es dürfen keine zwei Gesellschaftswissenschaften gewählt werden!)



- **Hinweise:**

- **Fortgeführte Informatik** ist nur wählbar für Schülerinnen und Schüler, die in Jgst. 10 den Informatikunterricht des Naturwissenschaftlich-technologischen Gymnasiums besucht haben
- **(Neu einsetzende) spät beginnende Fremdsprachen** können nur mündliches Abiturprüfungsfach sein
- **Kunst, Musik:** Als schriftliche Prüfung: besondere Fachprüfung, welche die Belegung eines Additums voraussetzt
- **Geschichte/Sozialkunde**
 - - man kann entweder in Geschichte allein oder
 - - in Geschichte/Sozialkunde kombiniert Abitur ablegen

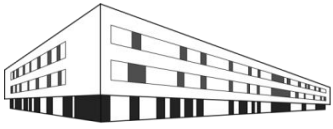


Einbringungsverpflichtung

5

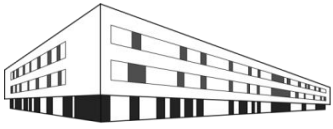
Pflicht-/Wahlpflichteinbringung	HJL
Deutsch*	4
Mathematik*	4
Fortgeführte Fremdsprache*	4
Religionslehre (bzw. Ethik)	3
Geschichte + Sozialkunde	3
Geographie/Wirtschaft und Recht	3
Kunst/Musik	3
Naturwissenschaft 1 (B/C/Ph)	3
Naturwissenschaft 2 (B/C/Ph)/weitere Fremdsprache/fortgeführte Informatik	1
4. HJL für 4. Abiturprüfungsfach	1
4. HJL für 5. Abiturprüfungsfach	1
Summe	30
* Verpflichtende Abiturprüfungsfächer	
**Wenn keine Nw2 belegt wird, müssen in der Nw1 alle 4 HJL eingebracht werden, eine davon ist dem Bereich der Profileinbringungen zu entnehmen. Das Fach fortgeführte Informatik hat nicht den Status eines Naturwissenschaft.	

Profileinbringung	HJL
W-Seminar	
- 11/1 und 11/2 (2 x 15 P.)	2
- Seminararbeit (30 P.) entspricht	2
P-Seminar (30 P.) entspricht	2
Weitere HJL, z.B. + noch nicht berücksichtigte HJL aus dem Pflicht- und Wahlpflichtbereich + in weiteren Wahlpflichtfächern + in Fächern des Zusatzangebots und Sport (pro Fach bis zu höchstens 3 Einbringungen) + bei profilspezifischer Belegung bzw. Abiturprüfungsfachwahl, z.B. neu einsetzende spät beginnende Fremdsprache	4
Summe	10



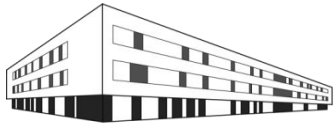
Optionsregel:

- Es ist möglich, in **zwei der über vier Ausbildungsabschnitte hinweg belegten Fächer je eine Pflichteinbringung** durch die Einbringung von zwei noch nicht berücksichtigten Halbjahresleistungen aus anderen Fächern zu **ersetzen**.
- Diese Option besteht nicht in den 5 Abiturfächern.
- Des Weiteren sind in den Naturwissenschaften (Biologie, Chemie, Physik) in jedem Fall insgesamt vier Halbjahresleistungen einzubringen, sofern keine weitere Naturwissenschaft belegt wurde.



Informatik

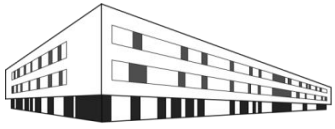
- **Belegung:** Informatik zählt wie eine 2. NW
- **Einbringung:** Informatik zählt nicht als NW, d.h. es müssen 4 HJL aus einer NW eingebracht werden + evtl. 1 HJL aus Informatik
- **Informatik als Abiturfach:**
 - 4 HJL aus Informatik
 - 4 HJL aus NW



Zulassungsvoraussetzungen zum Abitur

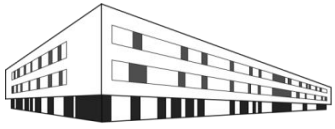
132 WS	sind mindestens belegt worden, Kurse mit 0 P. gelten als nicht belegt
40 HJL	sind eingebracht worden
32 HJL	sind mit mindestens 5 Punkten bewertet worden
200 P.	von 600 P. aus 40 Einbringungen (d.h. Durchschnitt 5 P.)
100 P.	von 300 P. aus 20 Einbringungen in den 5 Abiturfächern (d.h. Durchschnitt 5 P.)
48 P.	von 180 P. aus 12 Einbringungen in Deutsch, Mathematik und einer fortgeführten Fremdsprache (d.h. Durchschnitt 4 P.)
24 P.	von 90 P. in den Seminaren (W-Seminar in 11/1 und 11/2, Seminararbeit, P-Seminar)
1 P.	mindestens in allen einzubringenden HJL, in der Seminararbeit, in der Präsentation und im P-Seminar

Achtung: Bei einem Rücktritt aus 12/2 gilt die Abiturprüfung als nicht bestanden => Rücktritt unbedingt vor dem 24.01. abklären!!!

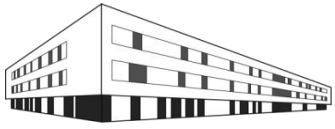


Kolloquium

- Grundsätzliche Regelung in § 50 GSO
- Als mündliche Prüfungen gelten das Kolloquium (30 Minuten) und die mündliche Zusatzprüfung (20 Minuten)
- In modernen Fremdsprachen: Schüler erhalten eine Textvorlage und/oder einen Hörtext; die Prüfungen finden in der jeweiligen Fremdsprache statt
- In Musik können die Schüler Hörbeispiele erhalten
- Vorbereitungszeit auf das Kolloquium: 30 Minuten (nur genehmigte Hilfsmittel) unter Aufsicht, Aufzeichnungen dürfen gemacht werden (bei Verwendung von Hörbeispielen verlängert sich die Zeit entsprechend), in der mündlichen Zusatzprüfung 20 Minuten
- Prüfungszeit: 30 Minuten im Kolloquium, 20 Minuten bei der mündlichen Zusatzprüfung

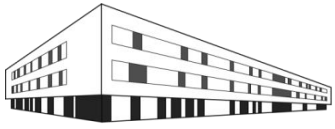


- **Vorbereitende Überlegungen:**
- 11/1 oder 11/2 dürfen ausgeschlossen werden
- Bei den restlichen 3 Halbjahren wird aus einem der Prüfungsschwerpunkt gewählt (bei modernen Fremdsprachen ein Spezialgebiet), die restlichen zwei Aspekte entfallen
- Der zweite Teil der Prüfung bezieht sich dann auf die restlichen 2 Halbjahre



Ablauf des Kolloquiums:

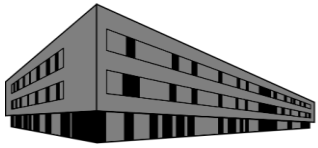
- 2 Prüfungsteile von je etwa 15 Minuten:
 - **Teil 1:** Kurzreferat zum gestellten Thema (ca. 10 Minuten) aus dem gewählten Prüfungsschwerpunkt sowie ein Gespräch ausgehend vom Kurzreferat
 - **Teil 2:** Gespräch zu den Lerninhalten aus zwei weiteren Ausbildungsabschnitten



- **Sonderfall Geschichte+Sozialkunde (Kombi):**

- Die Schüler schließen je einen Ausbildungsabschnitt in 11 und 12 in beiden Fächern aus (analog!)
- Sie erklären die Lerninhalte eines der beiden verbleibenden Ausbildungsabschnitte zum Prüfungsschwerpunkt
- abweichend von der grundsätzlichen Regel entfallen etwa zwei Drittel der Prüfungszeit auf Geschichte und etwa ein Drittel auf Sozialkunde

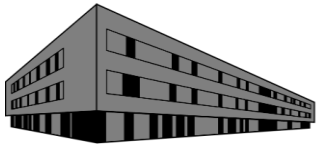
	1.Prüfungsteil (15 min)	2.Prüfungsteil (15 min)
Variante A	Referat (10 min) nur aus G + davon ausgehendes Gespräch (5 min) (entspr. der Schwerpunktwahl)	5 min zu <u>Geschichte</u> + 10 min zu Sozialkunde des anderen Ausbildungsabschnittes
Variante B	Referat (10 min) schwerpunktmäßig aus Sk mit <u>fächerübergreifenden Bezügen</u> zu G + davon ausgehendes Gespräch (5 min)	15 min Gespräch zum Ausbildungsabschnitt aus dem 1.Prüfungsteil in Geschichte und dem anderen in <u>Geschichte</u> gewählten Ausbildungsabschnitt



Wichtige Abitur-Termine

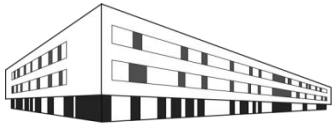
13

- 26.04.2023: Deutsch-Abitur
- 28.04.2023: 3. schriftliches Prüfungsfach
- 03.05.2023: Mathe-Abitur
- 05.05.2023: 3. schr. PF: Französisch
- 15.-19.05.2023: 1. Kolloquiumswoche
- 22.-26.05.2023: 2. Kolloquiumswoche
- Freitag, 26.05.2023: Bekanntgabe der Noten
- 12.06.2023: Anmeldung zur mdl. Zusatzprüfung
- 13.-16.06.2023: Mündliche Zusatzprüfungen
- 30.06.2023: Entlassung der Abiturienten



TIPPS

- Fragt die Lehrer der Fächer, in denen ihr schriftlich oder mündlich Abitur machen wollt, und lasst euch von diesen beraten!
- Achtet bei der Wahl des schriftlichen Abiturfachs vor allem auf eure schriftlichen Leistungen und nicht auf die komplette HJL, denn die Gewichtung des Schriftlichen ist im Abi höher als bei der normalen Berechnung der HJL!
- Bedenkt, dass eine **mündliche Zusatzprüfung nur** in den **schriftlichen Abifächern möglich** ist!



15

(Wahl-)Pflicht - Einbringung: 30 HJL

Profil - Einbringung: 10 HJL

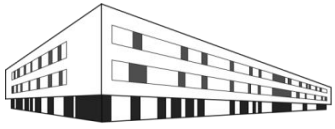
$40 \times 15 \text{ P.} =$
 600 P.

5 Abiturprüfungsfächer

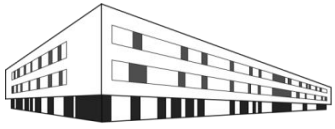
$5 \times 60 \text{ P.} =$
 300 P.

max. **900** Punkte

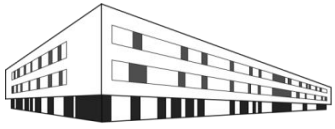
darunter Seminare und Seminararbeit : max. 90 Punkte



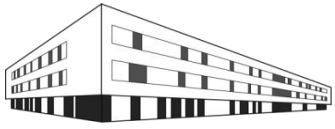
- Die Stundenzahl bei der Belegung darf nicht weniger als 132 Wochenstunden betragen.
 - Fächer, die in einem Halbjahr mit 0 Punkten abgeschlossen werden, gelten für das ganze Schuljahr als nicht belegt (keine Aufrundung bei 0,x auf 1 Punkt).
- => In den Pflichtfächern (z.B. D, M, K/Ev/Ethik, G+Sk, Spo, Fs1) und bei Unterschreitung von 132 Wost. bedeutet dies:
- Keine Zulassung zum Abitur!!!!**



- in den 5 Abiturfächern insgesamt weniger als **100 Punkte** aus den 20 HJL;
- darunter in D, M, Fs jeweils weniger als **48 Punkte** in den zwei Jahren;
- insgesamt weniger als **200 Punkte** in den 40 einzubringenden HJL;
- mehr als **8 HJL** der 40 einzubringenden sind weniger als 5 Punkte („gerissene Hürden“);
- in den beiden Seminaren insgesamt weniger als **24 Punkte**;
- Weder in Seminararbeit noch in der Präsentation **0 Punkte**;



- Für Hochbegabte
- Max-Weber-Stiftung verlangt 524 von 600 Punkten (Durchschnitt von 12 Punkten) etc.
- Maximilianeum: keine einzubringende Leistung unter 13 Punkten
- Sonstige Informationen über Aushang

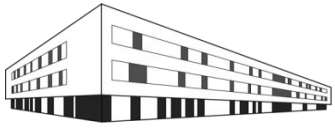


- Abgabe des Wahlformulars für das 3. schriftl. Abiturfach spätestens:
24. Januar 2023, bei der Vollversammlung
- Herausgabe der Ausbildungsabschnittszeugnisse 12/1:
24. Januar 2023 (bitte Aushang beachten!)
- **08. März 2023:** Vollversammlung mit
 - Bekanntgabe der Noten der Seminararbeit (Einsichtnahme: 15.03.)
 - Festlegung der Kolloquiumsfächer



- Unterricht in den Abiturfächern: **ab 18. April 2023**
- Vollversammlung mit Abiturientenbelehrung: **24. April 2023**
= letzter offizieller Schultag!

**Abgabe für die Einbringungsvorschläge:
spätestens 25. April 2023, 14 Uhr**



Viel Erfolg, liebe
Q12, bei eurem
Abitur!



Foto: Str 2015